



Análisis de la Movilidad en el área urbana del Municipio de El Espinal- Tolima, para la gestión de un proyecto urbanístico



XXXVI Congreso Nacional
de Ingeniería

11 al 13 de mayo de 2022
Ibagué - Tolima

Ingenio para un futuro sostenible

Ing. Fredy Geney Cortes M.

**Sociedad Tolimense de
Ingenieros**



Ing. Fredy Geney Cortes Montealegre

Administrador con Énfasis en creación y Gestión de Empresas, Ingeniero Civil con Especialización en Gestión Ambiental, maestría en Diseño, Gestión y dirección de proyectos especialidad en arquitectura y Urbanismo, docente universitario, coordinador del programa de Ingeniería Civil del ITFIP de El Espinal, miembro de número de la Sociedad Colombiana de Ingenieros, par evaluador de RedColsi nodo Tolima, Ponente en el IX Congreso Internacional y 23 Reunión Técnica AATH 2020 en la Plata Argentina.



Movilidad urbana:

Derecho que busca propiciar las condiciones ideales para un libre desplazamiento involucrando las relaciones que se desarrollan entre la población, el espacio público, infraestructura y medio ambiente lo cual implica una perspectiva integral que se aleja del concepto tradicional de tránsito y transporte.

Objetivo:

Analizar las condiciones de movilidad en el Municipio de El Espinal-Tolima, para gestionar un proyecto urbanístico que reduzca las problemáticas identificadas.

La metodología de investigación fue exploratoria, de tipo cualitativa, teniendo como técnicas de recolección de información la revisión documental, la realización de cuestionarios y la verificación de diagnósticos situacionales.



Diseño de Investigación

Enfoque: Mixto abordándose desde investigación cualitativa y cuantitativa

No experimental: revisión de tipo transversal y descriptiva, con el fin de identificar las variables expuestas.

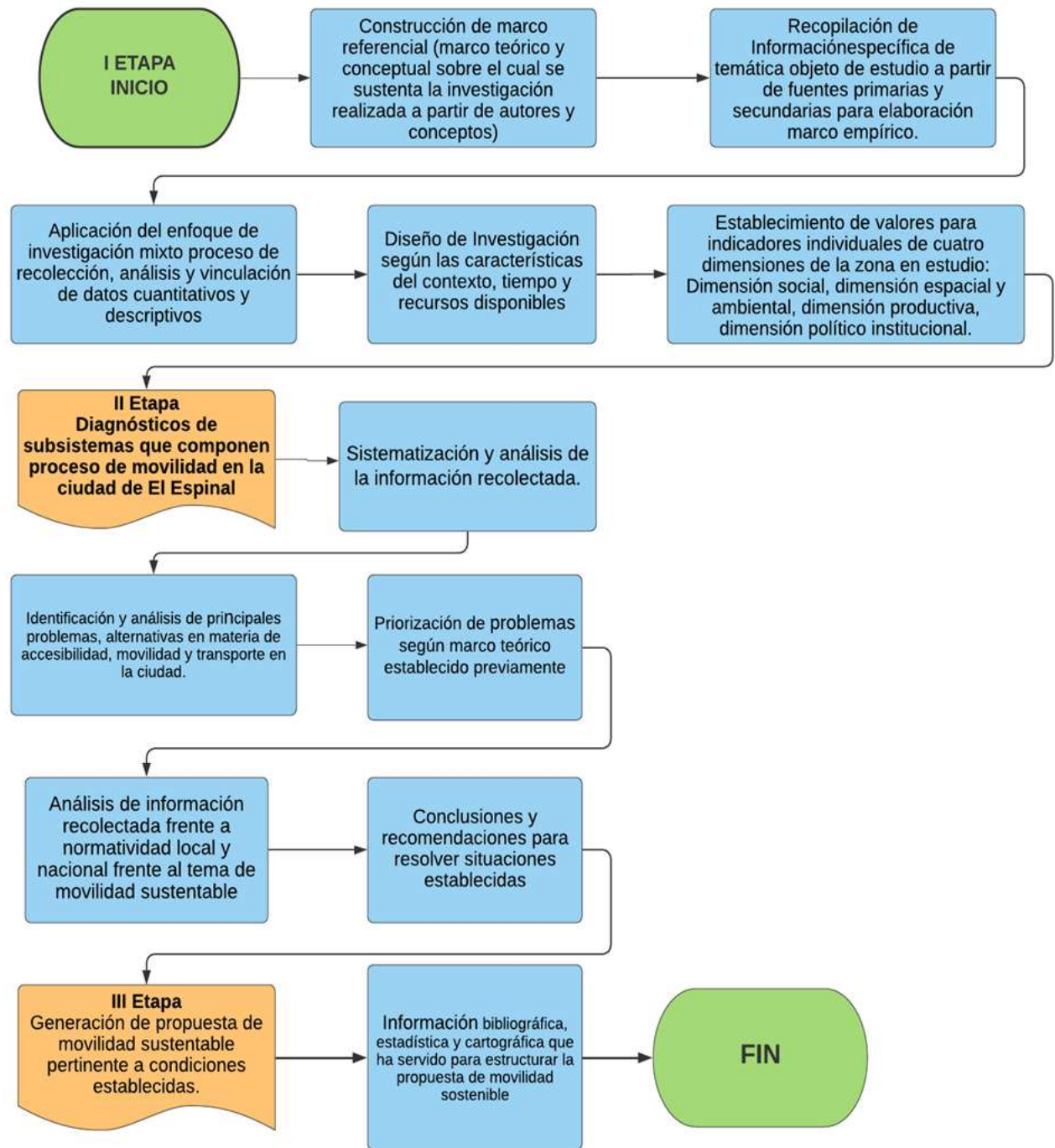
Investigación proyectiva: Este tipo de investigación analiza todos los elementos del fenómeno

Diseño de Investigación: Según las características del contexto, tiempo y recursos disponibles

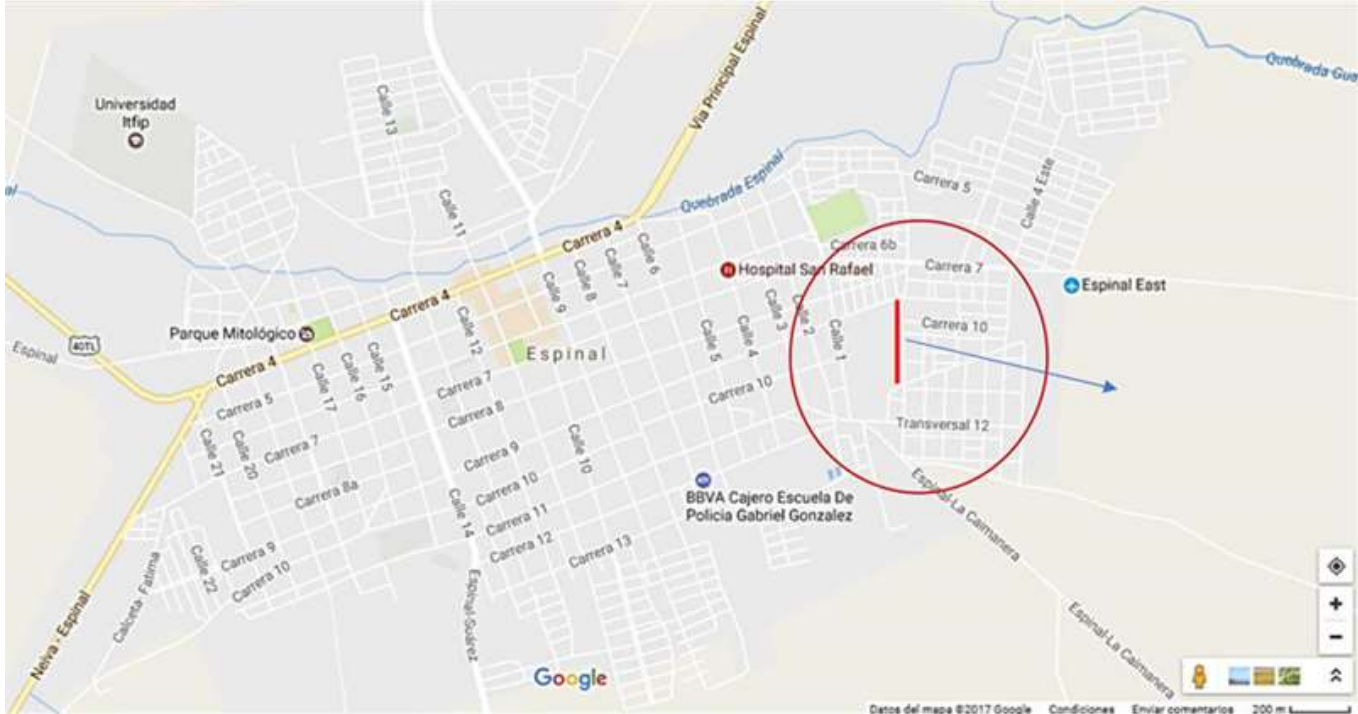


XXXVI Congreso Nacional de Ingeniería
11 al 13 de mayo de 2022
Ibagué - Tolima

Ingenio para un futuro sostenible



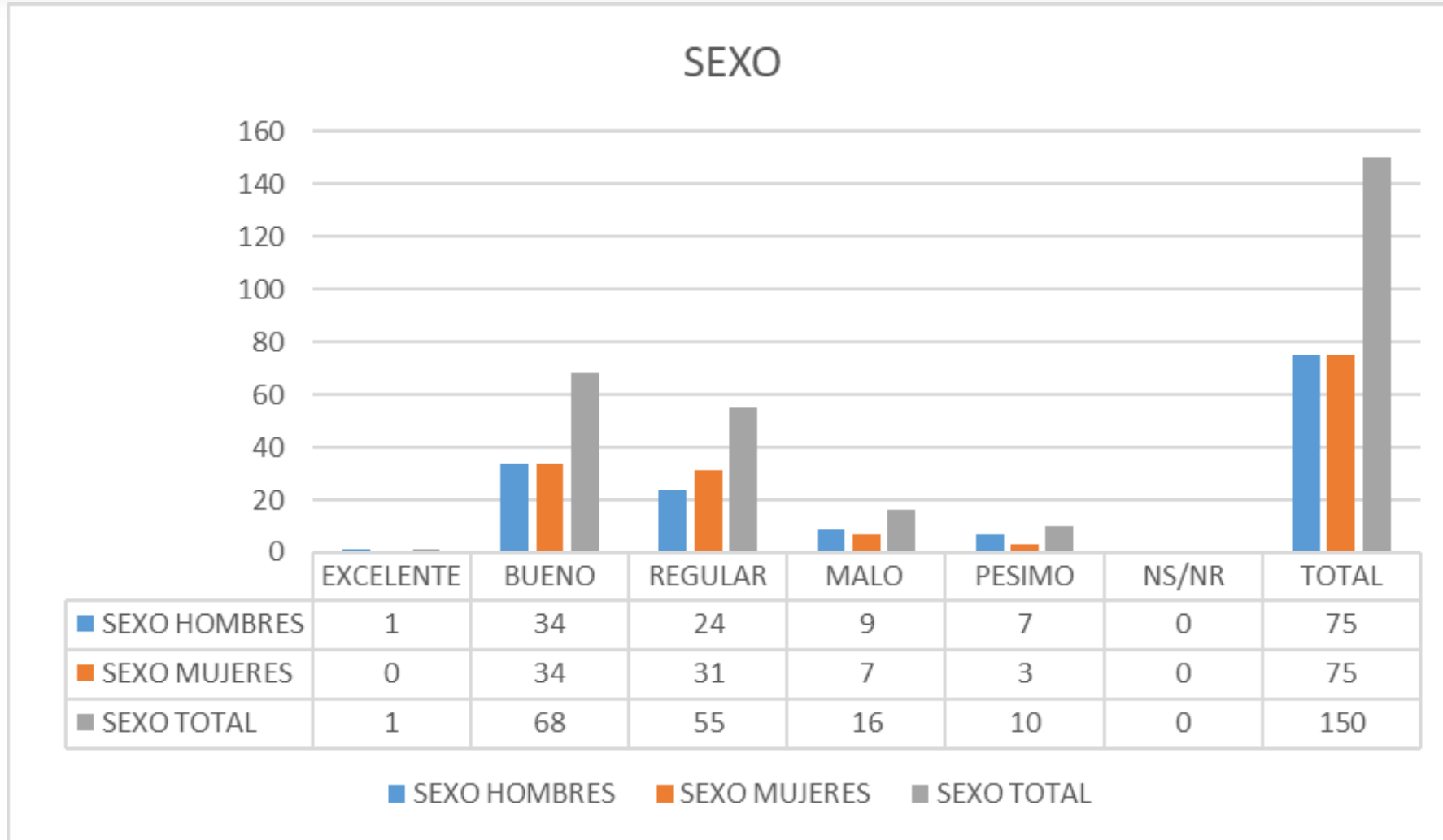
RESULTADOS





Calificación movilidad en el Municipio de El Espinal

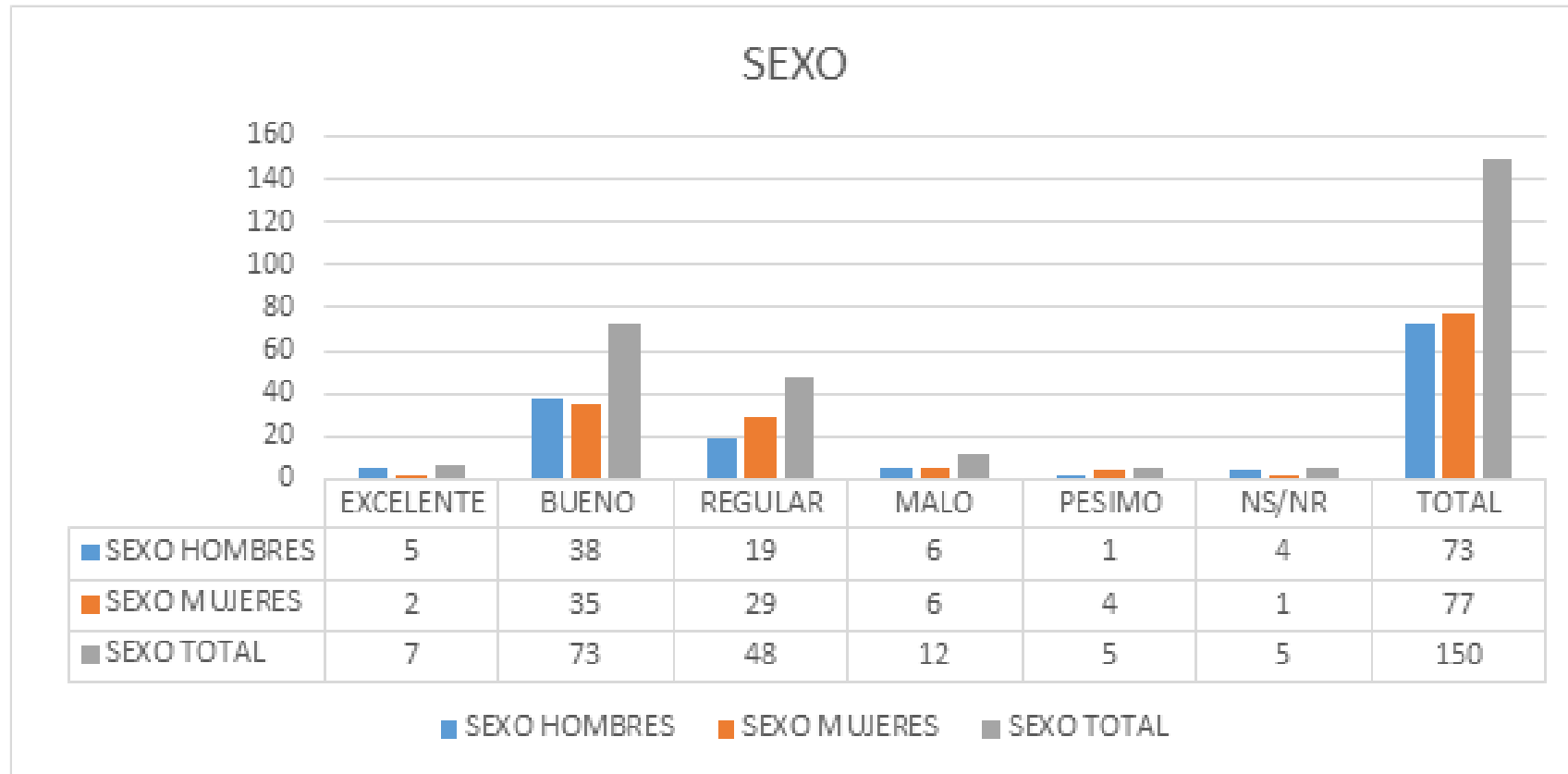
	SEXO			EDAD EN AÑOS				NIVEL INGRESOS (SMMLV)		
	HOMBRES	MUJERES	TOTAL	15 A	26 A	36 A	45 A	2.1 A	MÁS DE	
				25	35	45	60	1 A 2	3	3
EXCELENTE	1	0	1	1	1	0	0	24	1	0
BUENO	34	34	68	20	19	17	10	19	20	20
REGULAR	24	31	55	12	24	9	16	15	12	14
MALO	9	7	16	2	2	3	4	4	6	3
PÉSIMO	7	3	10	2	2	3	3	2	2	8
NS/NR	0	0	0	0	0	0	0	0	0	0
TOTAL	75	75	150	37	48	32	33	64	41	45



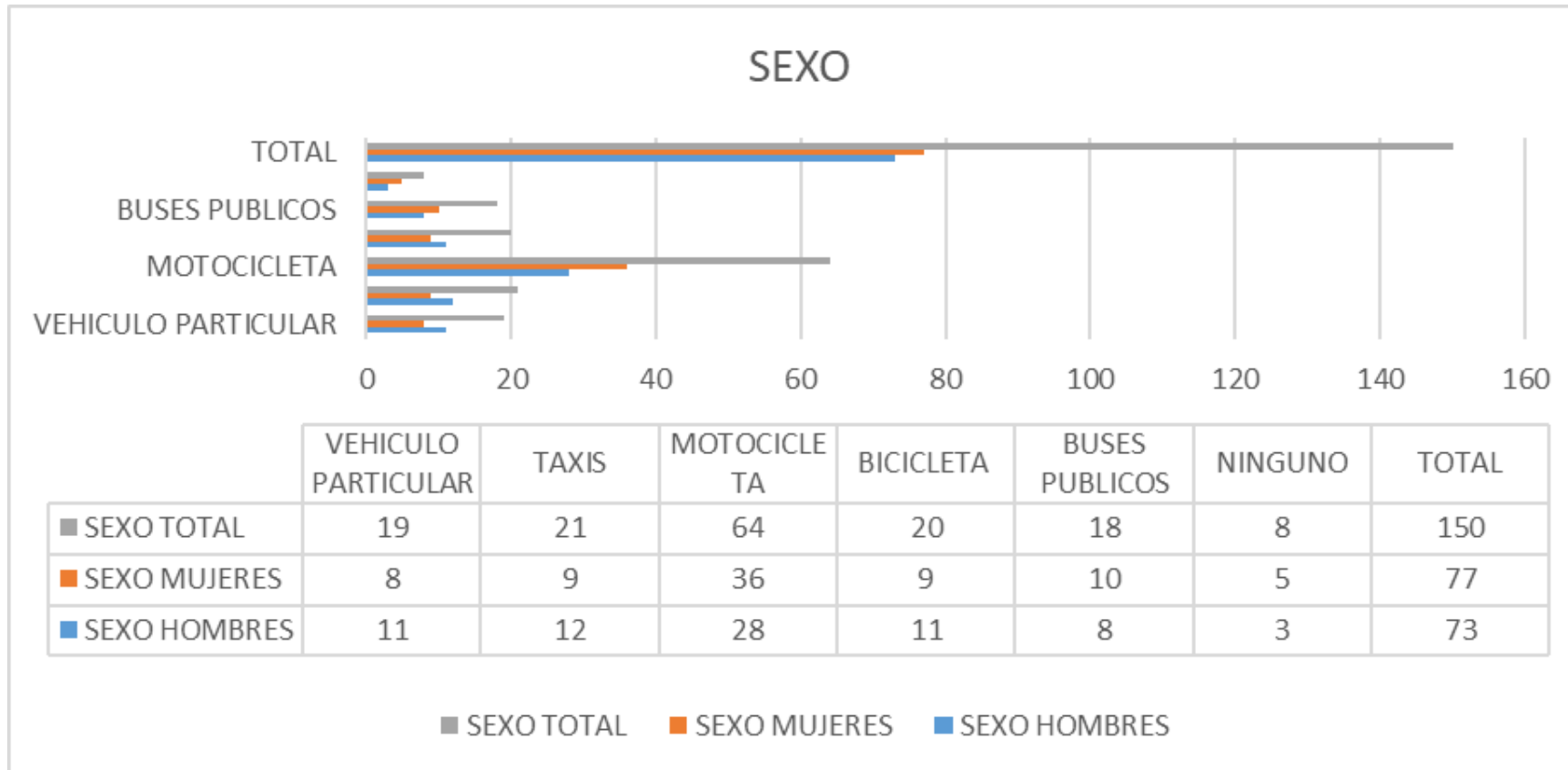
Factor que Representa el Mayor Problema en la Movilidad Municipio de El Espinal

	SEXO			EDAD EN AÑOS				NIVEL INGRESOS (SMMLV)		
	HOMBRES	MUJERES	TOTAL	15 A 25	26 A 35	36 A 45	45 A 60	Opinan	2.1 A 3	MÁ DE
PARQUEO EN VÍA	21	24	45	15	12	8	8	24	12	5
CONGESTIÓN VEHICULAR	6	6	12	5	3	2	2	7	5	3
INVASIÓN DEL ESPACIO PÚBLICO	24	21	45	8	10	14	12	25	18	5
MAL ESTADO DE LAS VÍAS	10	7	17	4	10	4	4	10	3	4
MALA SEÑALIZACIÓN	15	16	31	5	7	9	8	15	8	6
TOTAL	76	74	150	37	42	37	34	81	46	23

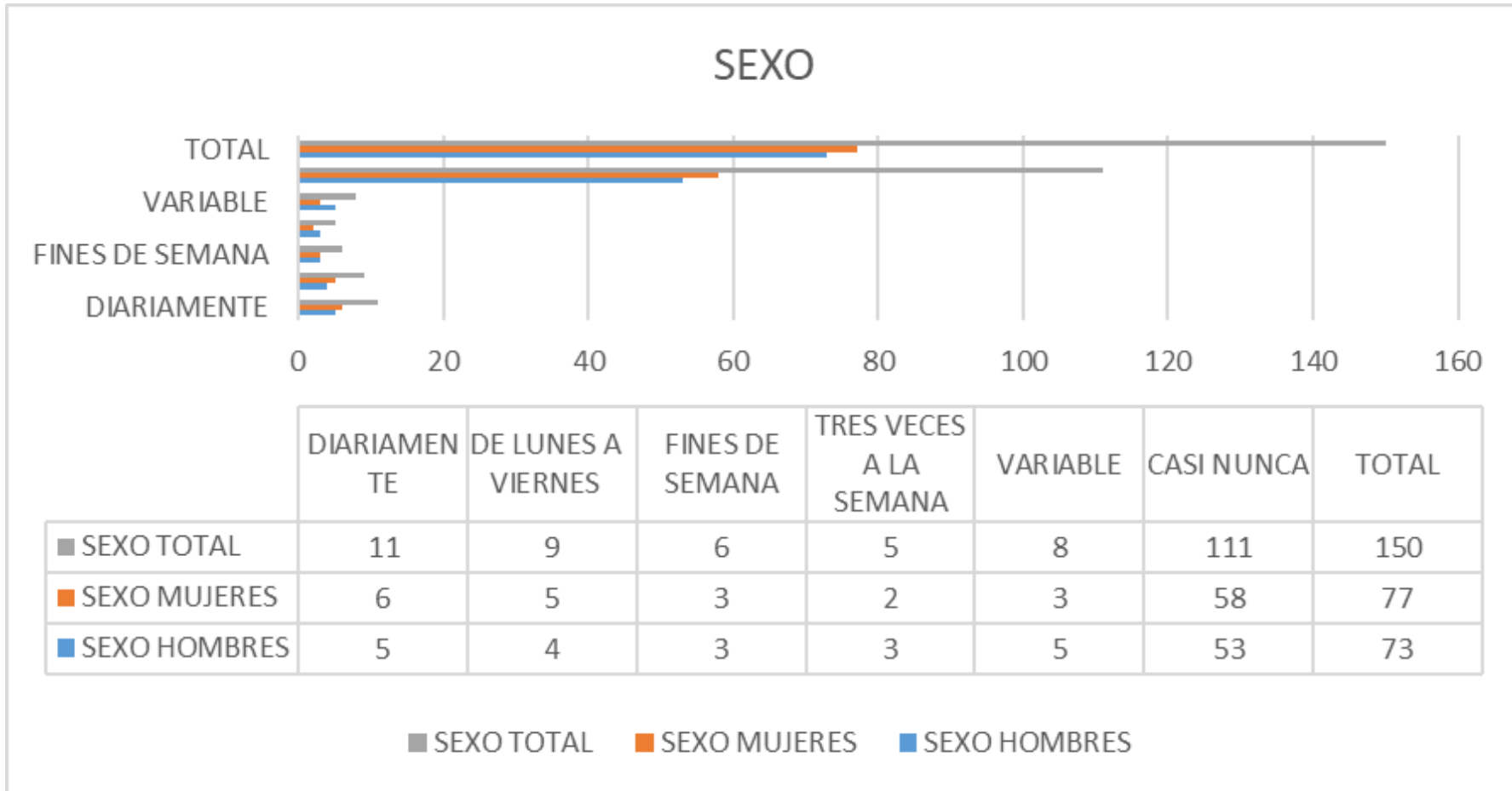
Calidad Servicio Transporte Público Municipio de El Espinal



Medio de Transporte Empleado Municipio de El Espinal



Uso Transporte Público Municipio de El Espinal





Accidentalidad vial en el municipio de El Espinal, periodo 2010-2017

	2010	2011	2012	2013	2014	2015	2016	2017	TOTA
CON HERIDOS	59	43	43	113	38	162	140	99	697
SOLO DAÑOS	39	15	52	82	39	99	82	99	507
CON MUERTOS	7	6	10	8	4	14	16	19	84
TOTAL	105	64	105	203	81	275	238	217	1288

CONCLUSIONES GENERALES

- La congestión vehicular, el aislamiento social, la inseguridad social, la contaminación ambiental y los obstáculos en la red de distribución de diversos productos persisten, y solo pueden tener una mejoría con un plan de movilidad.
- Es necesario ahondar en criterios de accesibilidad de la población al transporte público y en vías de infraestructura

CONCLUSIONES GENERALES

- Las pocas rutas de transporte público generan que los accidentes no solo sean de tipo siniestro a las afueras en las calles, sino internamente en el transporte, en donde las personas son objeto de la delincuencia común, generando un detrimento a la calidad de vida.
- Con relación al planteamiento del plan de movilidad, su inserción en términos técnicos, jurídicos y sociales no solo es viable, sino que se hace necesario

CONCLUSIONES GENERALES

- La generación de propuestas de mejoramiento o intervención física en el espacio público representa no solo el desarrollo de infraestructura, sino también el desarrollo social que posee una región.
- El municipio de El Espinal presenta grandes deficiencias en la movilidad urbana, ya que se carecen de elementos básicos de la ingeniería de tránsito.



Muchas Gracias por la atención